

gekko ist für  
Laminatböden mit  
**CLASSEN**  
megaloc  
verwendbar

gekko  
Laminate Goes Wall



... bringt Laminat an WAND & DECKE



Wand: Canyon Century Oak

## Laminate Goes Wall – mit gekko

Bringen Sie jetzt auf einfache Art und Weise widerstandsfähige, attraktive und wertbeständige Laminatdielen an Wand und Decke.

gekko ist das Montagesystem, mit dem Sie auf einfache Art ein wohnliches Ambiente ganz im Stil der Zeit zaubern.

Dazu haben Sie die große Auswahl an Dekoren, Oberflächen und Formaten aus dem kompletten CLASSEN-Laminatprogramm mit CLASSEN megaloc.

Ob als Fortsetzung des Bodendekors, als einzelner Streifen, Quadrat oder flächendeckend. Alles ist möglich.

Auch vermeintlich unansehnliche Wände oder hohe Decken verkleiden Sie mit dem gekko-System und CLASSEN-megaloc-Laminatdielen einfach, exakt und sauber. Geben Sie auf diese Weise dem ganzen Raum einen absolut hochwertigen Charakter.

gekko bringt Laminat an Wand und Decke.

gekko

Laminate Goes Wall





gekko  
Laminate Goes Wall



## Die gekko-Multimediawand

Setzen Sie Ihr hochwertiges LED-TV-Gerät in Szene. Die gekko-Multimediawand bietet dafür den attraktiven Rahmen.

Ihr wertvolles TV-Gerät lässt sich einfach und sauber in die gekko-Wand integrieren, ob über Einbau- oder Vorbaumontage. Hinter der gekko Wandverkleidung verschwinden einfach alle störenden Kabel.

Das gekko-Montagesystem bietet Ihnen alle Freiheiten. Dimension und Format einer gekko-Multimediawand können Sie beliebig der Größe Ihres Geräts und Ihren eigenen Wünschen entsprechend anpassen.





Wand: Wiparquet Bergahorn Landhausdiele, Boden: Eiche Natur

## Das gekko-Zubehörprogramm

Ergänzen Sie Ihre gekko-Wand um nützliche Details. gekko-Lichtschienen und -Regalbodenhalter bieten Ihnen Möglichkeiten zur Ergänzung.

Erweitern Sie z.B. Ihre gekko-Multimediawand, um Receiver, DVD-Player oder andere Medientechnik zu integrieren.

Präsentieren Sie Ihre Erinnerungsstücke oder Accessoires vor ansprechendem Hintergrund.

Oder gestalten Sie mit den Lichtschienen reizvolle Lichtbahnen bei der gekko-Deckenmontage.

gekko bringt Laminat an Wand und Decke. Grenzenlos individuell, ganz im Stil der Zeit.

gekko  
Laminate Goes Wall

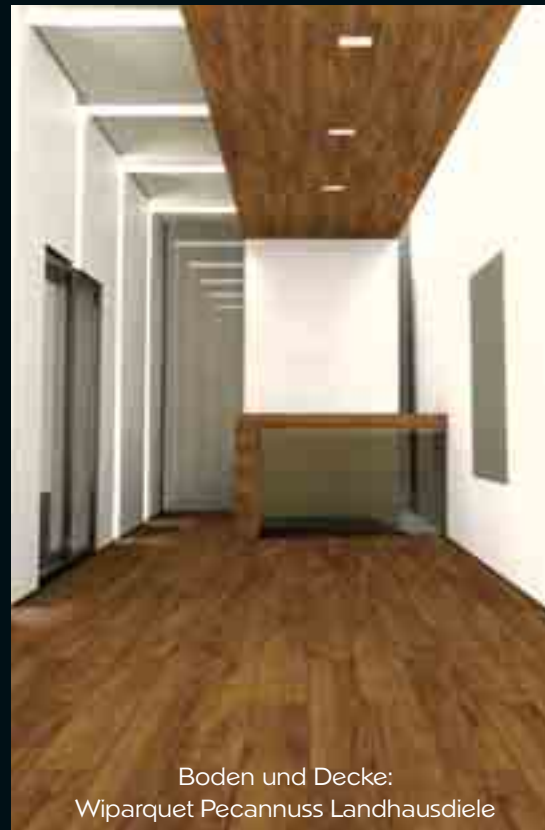


Alles ist möglich ...

gekko  
Laminate Goes Wall



Wand: Visiogrande Buntschiefer schwarz



Boden und Decke:  
Wiparquet Pecannuss Landhausdielen



Wand: Visiogrande Buntschiefer



Wand: Visiogrande Vicenza

... ob als Fortsetzung des Bodendekors, als einzelner Streifen, Quadrat oder flächendeckend.

## Systemkomponenten in der Übersicht

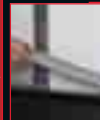
gekko ist das System zur einfachen Montage von megaloc-Laminatdielen an Wand und Decke. Umfassendes Montagezubehör und Komplettssets bieten für jede Montagesituation die passende Lösung.

**1**



Montageprofil 1

**2**



Profilleiste 2

**3**



Montageclip 3

**4**



Montageclip 4

**5**



Montageclip 5

**6**



Abstandskeil 6

**7**



Abdeckband 7

**8**



Einfassprofil 8

Wand: Wiparquet Bergahorn Landhausdielen

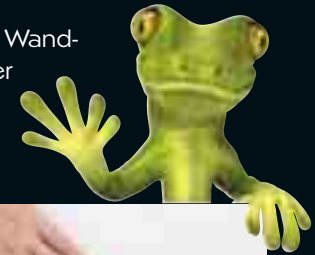
# Kurzanleitung der gekko-Wandmontage



Schritt 1: Beginnen Sie mit dem Ausmessen der Wandbreite und der Höhe. Bestimmen Sie die Wandmitte in der horizontalen Ausrichtung. Zur Festlegung des Basisabstandes der gekko-Montageprofile legen Sie eine Laminatbodendiele mittig zur ermittelten Wandmitte an und markieren Sie die rechte und linke Seitenkante der Diele.



Schritt 2: Schneiden Sie entsprechend der in Schritt 1 ermittelten Wandhöhe die Montageprofile Nr. 1 zu und montieren Sie diese an der Wand. Schneiden Sie auch die Profileleisten Nr. 2 zu und setzen diese ein.



Schritt 3: Setzen Sie einen Montageclip Nr. 3 schräg ein und verdrehen ihn unter Zuhilfenahme eines Schraubendrehers in eine horizontale Position. Jetzt wird der Montageclip nach unten geschoben und die Profileleiste Nr. 2 auf diese Weise befestigt.



Schritt 4: Von rechts beginnend setzen Sie jetzt die erste Laminatdielenreihe ein. Die Folgedielen werden in einem Winkel von ca. 30 Grad angesetzt, eingeschwenkt und in der Verbindung nach unten geschoben. Jede Diele wird mit einem Montageclip Nr. 4 arretiert.

## Berechnungstool online



Schritt 5: Das Einsetzen der Folgereihen ist ebenso einfach: Laminatdiele ansetzen, einrasten, fertig. Elektro- und Phonokabel führen Sie einfach hinter der Wandverkleidung zum Anschlusspunkt.



Hier sehen Sie bereits einen Zwischenstand: Treppenaufbau mit arretierten Laminatdielen.



[gekko.classen.de/berechnung](http://gekko.classen.de/berechnung)

So einfach geht es:

- i-Nigma.mobi in die Browserzeile Ihres Handys eingeben und Seite aufrufen.
- i-Nigma erkennt größtenteils selbstständig den richtigen Handtyp, ansonsten folgen Sie den weiteren Anweisungen. Laden und installieren Sie die Applikation.
- i-Nigma starten und den Code scannen, es öffnet sich die Anwendung.

Nach dem Scannen des Codes wird eine kostenpflichtige UMTS/GSM-Datenverbindung ins Internet aufgebaut.



Schritt 6.1: Als Abschluss haben Sie nun mehrere Möglichkeiten. Hier Möglichkeit A mit Schattenfuge und Profilleistenabschluss: Einfach die Profilleisten Nr. 2 um 90 Grad gedreht mit den Montageklammern Nr. 3 befestigen und die Leiste immer ein Stück weiter auf die jeweils neu montierte Diele drücken. Für den sauberen seitlichen Abschluss der Schattenfuge verwenden Sie das Einfassprofil Nr. 8.



Schritt 6.2: Die zweite Möglichkeit ist ein Abschluss mit dem Abdeckband Nr. 7. Hier werden die Montageclips Nr. 5 eingesetzt und damit jede neue Diele, wie bisher, befestigt. Abschließend setzen Sie das Abdeckband Nr. 7 ein.

# gekko

Laminate Goes Wall



**CLASSEN**

Classen Vertriebs GmbH  
Werner-von-Siemens-Straße 18-20  
D-56759 Kaisersesch  
Tel.: +49 (0) 2653 980-0  
Fax: +49 (0) 2653 980-299  
info@classen.de  
www.classen.de

Wand: Dekor Leder Cognac